



สถานีสำรวจอุทกวิทยาประจำน้ำป่าย Sw.5A

รายงานประชุมประจำเดือน เมษายน 2567





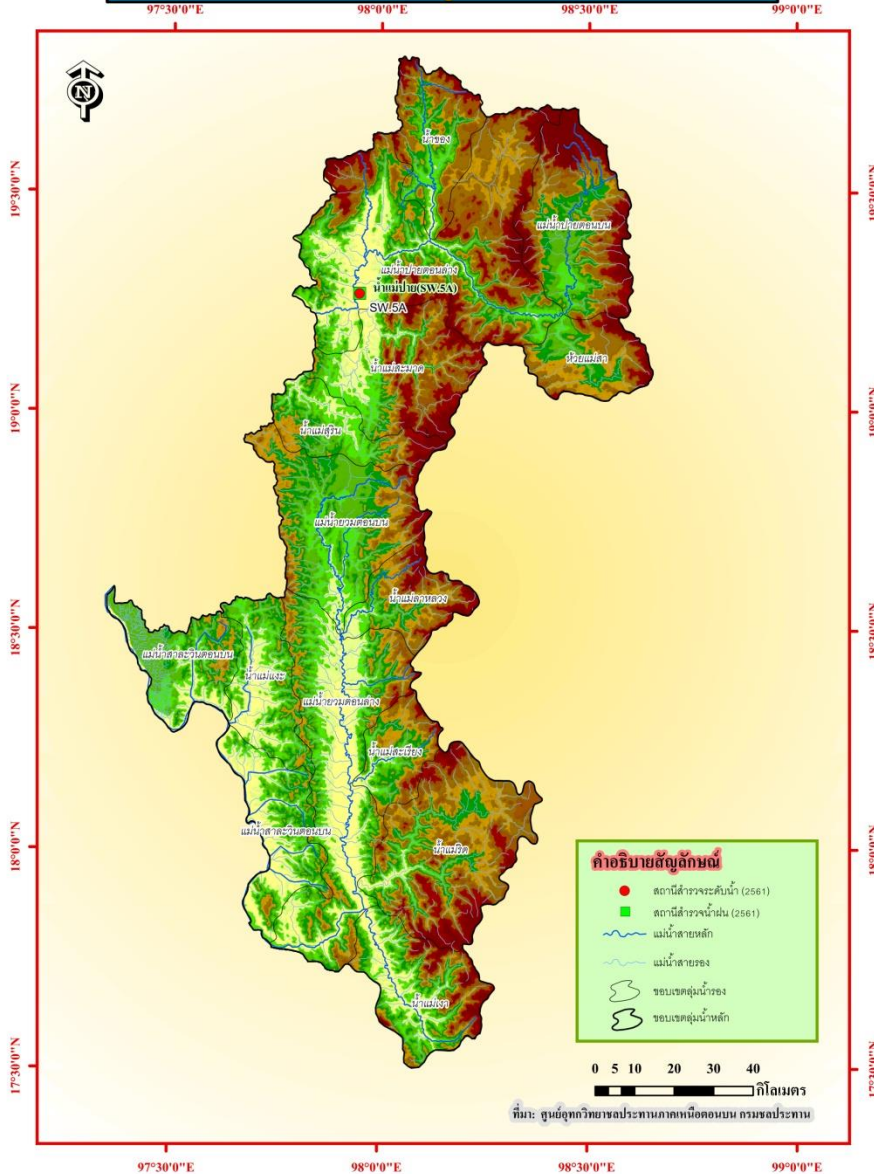
กรมชลประทาน

WMSC

Water Watch and Monitoring System For Warning Center

สถานีสำรวจอุทกวิทยาประจำน้ำป่า Sw.5A

แผนที่แสดงสถานีสำรวจระดับน้ำ
เขตพื้นที่รับผิดชอบของหน่วยสำรวจอุทกวิทยาเคลื่อนที่ จังหวัดแม่ฮ่องสอน





กรมชลประทาน

WMSC

Water Watch and Monitoring System For Warning Center

สถานีสำรวจอุทกวิทยาประจำน้ำป่า Sw.5A

รูปถ่ายที่แนวสำรวจ , แนวสำรวจสะพาน เหนือแนวสำรวจ 500 เมตร





กรมชลประทาน

WMSC

Water Watch and Monitoring System For Warning Center

สถานีสำรวจอุทกวิทยาประจำน้ำปาย Sw.5A

บ้านพักหน่วย





กรมชลประทาน

WMSC

Water Watch and Monitoring System For Warning Center

สถานีสำรวจอุทกวิทยาประจำน้ำพาย Sw.5A

สถานีอุตุ-อุทกวิทยา

 สถานีอุตุ - อุทกวิทยา
สถานีน้ำพาย Sw.5A (200111)
บ้านท่าโจงแคง ตำบลหนอง อำเภอมือง จังหวัดแม่ฮ่องสอน
ปริมาณน้ำฝนสูงสุด 1 วัน 162.9 มม. (30 ก.ย. 2536)
ศูนย์อุทกวิทยาชลประทาน ภาคเหนือตอนบน
สำนักบริหารจัดการน้ำและอุทกวิทยา กรมชลประทาน





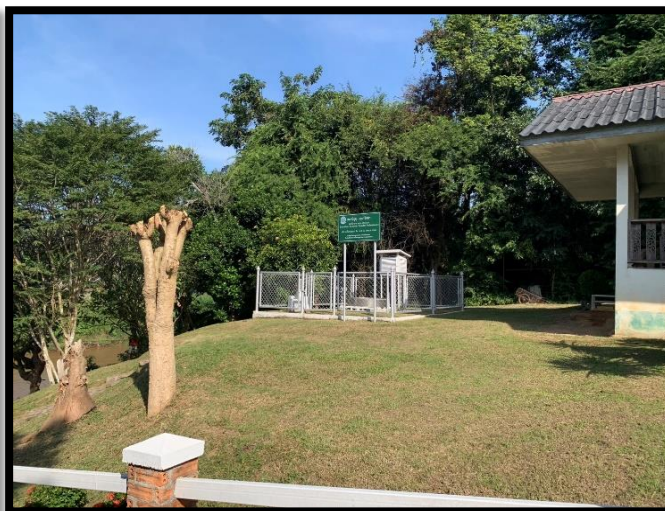
กรมชลประทาน

WMSC

Water Watch and Monitoring System For Warning Center

สถานีสำรวจอุทกวิทยาประจำน้ำปาย Sw.5A

ตัดหญ้ารอบบริเวณหน่วย





กรมชลประทาน

WMSC

Water Watch and Monitoring System For Warning Center

สถานีสำรวจอุทกวิทยาประจำน้ำปาย Sw.5A

ตัดหญ้าแนวสำรวจ





กรมชลประทาน

WMSC

Water Watch and Monitoring System For Warning Center

รายงานจุดสำรวจปริมาณน้ำ ประจำน้ำพาย Sw.5A

ที่สำรวจได้ ปีนี้ 2566

เดือน	เม.ย.-66	พ.ค.-66	มิ.ย.-66	ก.ค.-66	ส.ค.-66	ก.ย.-66	ต.ค.-66	พ.ย.-66	ธ.ค.-66	ม.ค.-67	ก.พ.-67	มี.ค.-67	สรุปจุดที่สำรวจ
จำนวนจุดที่สำรวจ	-	6	4	4	4	7	3	-	-	-	3	-	31
หมายเหตุ	ไม่ได้ไปสำรวจ							ไม่ได้ไปสำรวจ	ไม่ได้ไปสำรวจ	ไม่ได้ไปสำรวจ		ไม่ได้ไปสำรวจ	



กรมชลประทาน

WMSC

Water Watch and Monitoring System For Warning Center

สถานีสำรวจอุทกวิทยาประจำน้ำปาย Sw.5A

ทำการเช็คระดับน้ำโทรมาตรเหนือแนวสำรวจและแนวสำรวจ



ระดับน้ำ - 0.31ม.

เหนือแนวสำรวจ



ระดับน้ำ - 0.33 ม.

แนวสำรวจ



กรมชลประทาน

WMSC

Water Watch and Monitoring System For Warning Center

จบการนำเสนอรายงาน เดือน เมษายน 2567

ขอบคุณครับ